

健康&快適な暮らしが低価格で叶う  
画期的なリフォームが**新登場!**

次世代住宅ポイント制度対象! ローンのご相談も承ります!

※国の補助制度の為、予算がなくなり次第終了となります。

長い人生を快適なお住まいで

# 康ら木

YASURAGI

ご自宅で健やかに  
生涯を過ごせるのが一番。  
冬は暖かく、夏は涼しい  
快適で安心できるお住まいが  
『康ら木』で実現します。



こんなお悩み  
ありませんか?

当てはまる項目を**Check!!**

- 出来る限り長く自宅で健康に暮らしたい
- 冬は室内にいても寒い
- 結露に困っている
- 家の中の段差が負担
- 2階はほとんど使っていない
- 家の中の温度差が気になる
- リフォームしたいが長期に及ぶ工事が負担
- 出来るだけ費用を抑えたい

2つ以上  
当てはまる方は  
「康ら木」の  
チャンス!

## 康ら木 5つの特徴

- 1 1階だけを**オール断熱+オールバリアフリー!**
- 2 1階が新築と同等レベルの環境で光熱費の**削減!**
- 3 1階を高齢者に**優しい**最新水廻り設備に!
- 4 1階の取壊し作業は最小限!費用が**安い!**
- 5 1階だけの工事だから工期が**短い!**

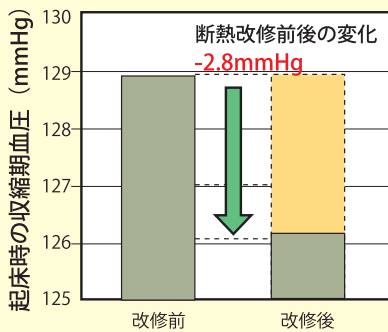


ここまで揃って坪**37万円~!**

康ら木がもたらす  
高い断熱性能

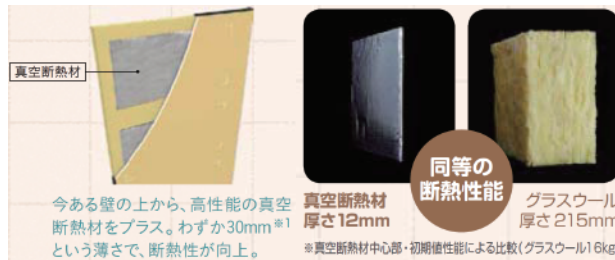
高性能断熱材を使用する事により、H28年省エネ4地域基準のUA値0.75W/(㎡・K)をクリア。  
『康ら木』のUA値は**0.64W/(㎡・K)**と、新築と同等レベルに暖かく、寒暖差が少ないです。  
寒暖差が少ないことは、住む人にとっての**血压安定**の一つの要素とも言われています。

▼断熱改修により室温が2.5℃温くなった場合



※出典：2015年環境シンポジウム・日経ホームビルダー

暖かい住宅を実現する高性能断熱商材を使用  
壁断熱材 (LIXIL ウォールインプラス)



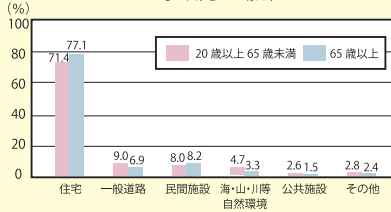
▲現場に合わせたパネルをそのまま取り付け。

住宅の室温が**2.5度**上がると**血压が2.8mmHg**低下し、**高血圧患者を減らす**とも言われています。また、住宅の寒さ改善で**健康寿命が4歳**延びるとも言われています。

ご存知ですか?  
事故発生場所のトップ

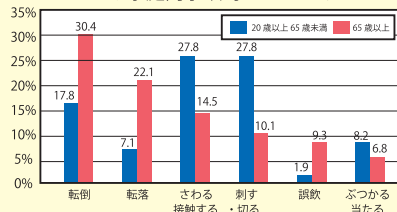
65歳以上の事故発生場所は**住宅内が77%**でダントツ。そのうち転倒、転落が半分を占め非常に多くなっています。

▼事故発生場所



出典：国民生活センター「医療機関ネットワーク事業からみた家庭内事故—高齢者編—」(平成25年3月公表)

▼家庭内事故時のきっかけ

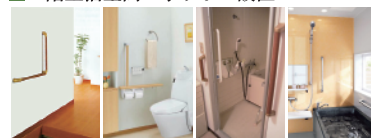


住宅内の段差の解消や手すりの設置、浴室のスベリ防止等の設計。

- 1階生活空間の段差解消と無垢の床板
- 浴室のスベリ防止



■ 1階生活空間の手すりの設置



床表面の微細な凹凸が、濡れている足裏に密着。フロアはもちろん、浴槽の床面までも採用。

▲玄関 ▲トイレ ▲脱衣室 ▲浴室

康ら木のバリアフリーで**安全**が叶います!